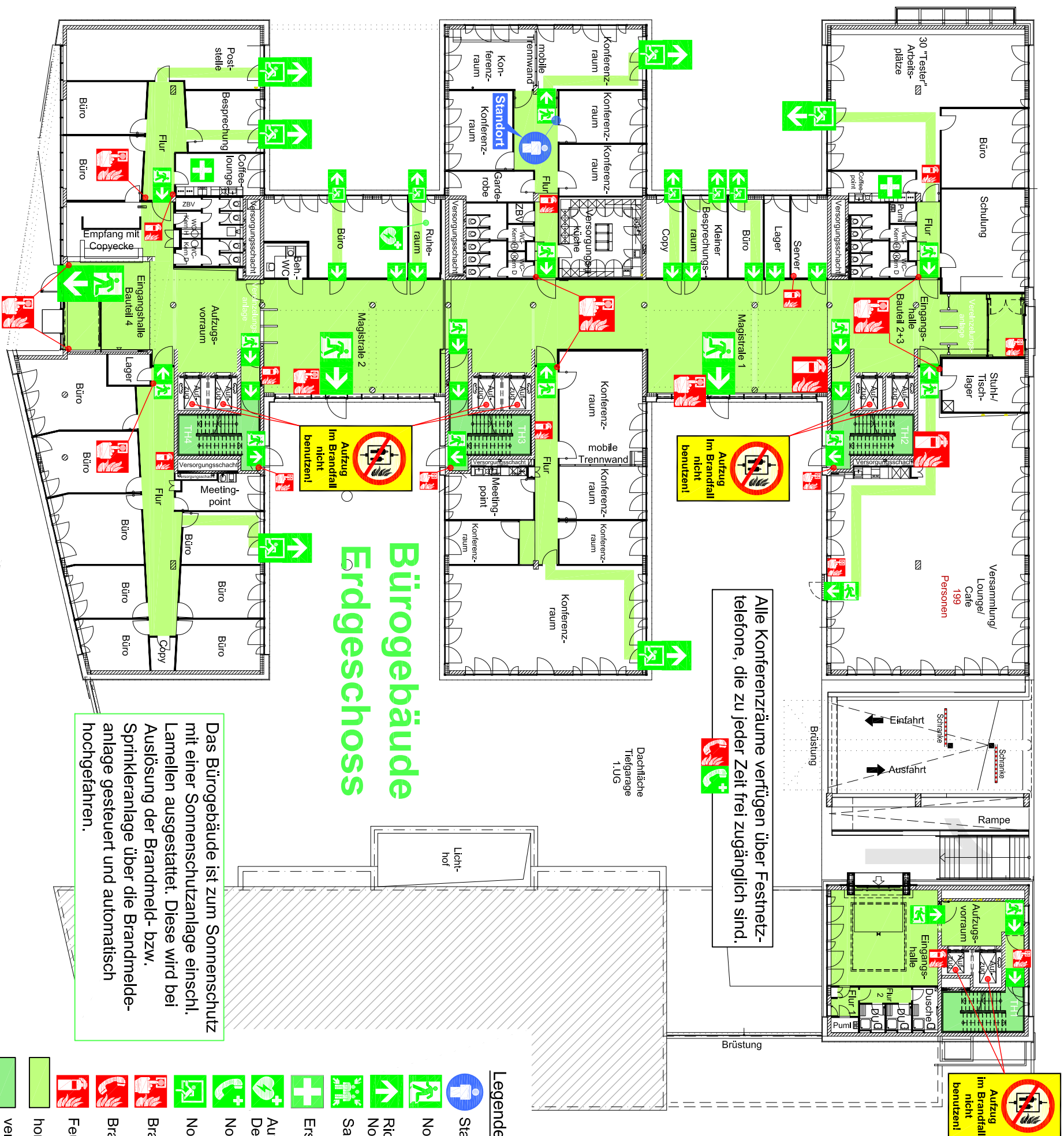


Flucht- und Rettungsplan



Bürogebäude Erdgeschoss

Das Bürogebäude ist zum Sonnenschutz mit einer Sonnenschutzanlage einschl. Lamellen ausgestattet. Diese wird bei Auslösung der Brandmeld- bzw. Sprinkleranlage über die Brandmeldeanlage gesteuert und automatisch hochgefahren.

- Legende**
- Standort
 - Notausgang
 - Richtungspfeil Notausgang
 - Sammelstelle
 - Erste Hilfe
 - Automatischer externer Defibrillator (AED)
 - Notruftelefon
 - Notausstieg
 - Brandmelder
 - Brandmeldetelefon
 - Feuerlöscher
 - horizontaler Rettungsweg
 - vertikaler Rettungsweg (Treppe)

Verhalten im Brandfall

Ruhe bewahren

- Brand melden**
 Brandmelder betätigen
Mobil-Telefon-Nr.: 112
Festnetz-Telefon-Nr.: 0-112
 Wo brennt es?
 Was brennt?
 Wie viel brennt?
 Welche Gefahren?
 Warten auf Rückfragen!
 Gefährdete Personen mitnehmen
 Türen schließen, nicht abschließen
 Ge Kennzeichneter Fluchtweg folgen
 Zur Sammelstelle außerhalb des Gebäudes begeben
 Aufzug nicht benutzen
 Anweisungen beachten
- In Sicherheit bringen**

 Gefährdete Personen mitnehmen
 Türen schließen, nicht abschließen
 Ge Kennzeichneter Fluchtweg folgen
 Zur Sammelstelle außerhalb des Gebäudes begeben
 Aufzug nicht benutzen
 Anweisungen beachten
- Löschversuch unternehmen**
 Feuerlöscher benutzen

Verhalten bei Unfällen

Ruhe bewahren

- Unfall melden**
Mobil-Telefon-Nr.: 112
Festnetz-Telefon-Nr.: 0-112
 Wo ist es geschehen?
 Was ist geschehen?
 Wie viele Verletzte?
 Welche Verletzungen?
 Warten auf Rückfragen!
- Erste Hilfe**
 Absicherung des Unfallortes
 Versorgung der Verletzten
 Anweisungen beachten
- Weitere Maßnahmen**
 Rettungsdienste einweisen
 Schaulustige entfernen

Gebäudeübersicht

Index: Datum, Änderung, Name

VisuBrand
 Amndt-Schweidler
 Brodcher Str. 4
 46049 Oberhausen
 Fon: +49(0)208 889 530
 Fax: +49(0)208 970 20 64
 info@visubrand.de
 www.visubrand.de

Erstellungsdatum:
 gez.: C. Amndt-Schweidler
Erdgeschoss, Sto 6